

# ÖNCE-SONRA KAİZEN FORMU

Kaizen Konusu: Streç Film Makinası Rampa Kaizeni

Tarih: 15.11.2015

Takım Üyeleri ve Görevleri: Ali Gelir (Sevkiyat Uzmanı)

Kaizen No:8

## Problemin Tanımı:

Ambalajlanıp sevkiyata hazır hale getirilen bitmiş ürünler son olarak ambara alınmadan önce hijyenik koruma amacıyla streçleme işlemine tabi tutulmaktadır. Bu işlem bobin paletini streç makinesine şarjlı trans palet üzerine rampa üzerinden çıkartmasıyla gerçekleşmekteydi.

Bobin yükleme ve boşaltmada kullanılan rampa belli süre sora deforme olup streçlem makinesi ile arasında yükseklik seviye farkı oluşmaktaydı.

Deforme olan rampa ve makine ile arasındaki yükseklik farkı, üzerinde hareket eden bobin yüklü şarjlı trans palet lastiklerini hızlı bir şekilde yıpratmakta daha da önemlisi şarjlı trans palet çatalındaki bobinin dengesini bozarak yükün devrilmesi tehlikesini yaratmaktaydı.

Gerçekleşebilme halinde, maddi zarar yanında orada bulunan bir başka kişinin güvenliğini de tehlikeye atmaktaydı.

## Problemin Çözümü:

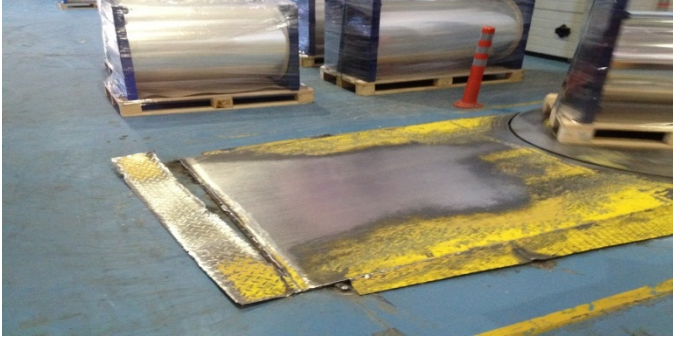
Streç makinasının tablası şarjlı trans paletin tekerleklerin aynı zemin üzerinde ancak bu sefer tabla altına girmesini sağlayacak şekilde 150mm yükseltilmiştir.

Bunun sonucunda şarjlı trans paletlerin tekerlek kısmı döner tabla altına girmekte, çatallar üzerinde kalan bitmiş ürün paleti ise tabla üzerinde kalarak herhangi bir yükseklik farkı oluşmadan döner tabla üzerine ürün bırakılabilmektedir.

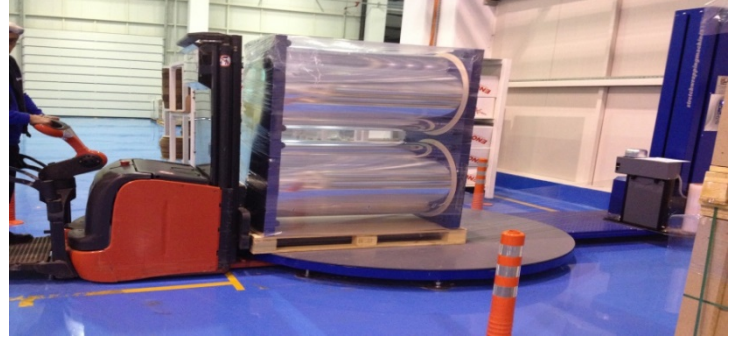
## Kaizen'in ilgili olduğu kayıp türleri :

- |                        |   |                              |   |                                |   |                               |   |
|------------------------|---|------------------------------|---|--------------------------------|---|-------------------------------|---|
| 1. Arıza               | ◆ | 6. Hız Kayıpları             | □ | 11. Hat Organizasyon Kayıpları | □ | 16. Ekipman Kayıpları         | ◆ |
| 2. Set-up / Ayar       | □ | 7. Hata ve Tamir Kayıpları   | ◆ | 12. Lojistik Kayıplar          | ◆ | 17. Çevre Kayıpları           | □ |
| 3. Takım Değişimi      | □ | 8. Kapatma Kayıpları         | □ | 13. Ölçme ve Ayar Kayıpları    | □ | 18. İSİG Kayıpları            | ◆ |
| 4. Başlangıç Kayıpları | □ | 9. Yönetim Kayıpları         | □ | 14. Enerji Kayıpları           | □ | 19. Bilgi Güvenliği Kayıpları | □ |
| 5. Küçük Durus/Çokote  | □ | 10. Üretim Hareket Kayıpları | ◆ | 15. Ürün Kayıpları             | □ | 20. Diğer                     | □ |

## ÖNCE



## SONRA



### Önceki durum:

RİSK DEĞERLENDİRME (5*5 matris)		
OLASILIK (1-5)	ŞİDDET (1-5)	RİSK PUANI
4	4	16

### Maliyet:

- \*Rampada oluşan trans palet tekerlek hasar nedeniyle oluşan teker değişim maliyeti: 19.200 TL/Yıl
- \*Her yıl içinde yenilenen veya tamir edilen rampanın maliyeti: 12.000TL/Yıl
- \*Yükseltelen döner tablanın maliyeti 8.000TL

### Sonraki durum:

RİSK DEĞERLENDİRME (5*5 matris)		
OLASILIK (1-5)	ŞİDDET (1-5)	RİSK PUANI (1-25)
1	4	4

### Kazanç:

- \*Tekerlek değişim maliyeti tasarruf miktarı: 19.200 TL/Yıl
- \*Yenilen veya tamir edilen rampadan tasarruf: 12.000 TL/Yıl
- \*Bitmiş ürüne gelebilecek zarar sifıra yakın indirilmiştir.
- \*Tamir sebebiyle eksik kalan trans palet sayısının getirdiği iş yükü ortadan kaldırılmıştır.
- \*Yıllık kazancımız 31.200TL/Yıl tasarruf ederek gerçekleşmiştir.